

وزارة التربية
المندوبية الجهوية للتربية
صفاقس 2

المرجع - مذكرة وزارة التربية عدد - 0002265-1007-07-2024 - بتاريخ 30 أفريل 2024

ورشة مرافقة ودعم وعلاج

نشاط موجّه

لتلاميذ الأقسام النهائية - البكالوريا

مادة التربية التشكيلية (حافة الشعب عدا الرياضة)

2024 / 2023

الإشراف البيداغوجي - رياض الحكيم متفقد أول للتعليم الإعدادي والثانوي

ورقة عمل - وثيقة داعمة

إعداد

المرشد البيداغوجي الأستاذة حكمة الحمّامي ديمق

تقديم

الأستاذة لبنى بن عامر / الأستاذة قمرّة الوكيل

جمع وتأليف وتدقيق - رياض الحكيم متفقد أول للتعليم الإعدادي والثانوي

2024 / 2023

مادّة التربية التشكيلية

ورشة مرافقة ودعم وعلاج لتلاميذ الأقسام النهائية - البكالوريا

2024 / 2023

مدّة النشاط - ساعتان

الموارد

- برامج مادّة التربية التشكيلية بالمرحلة الثانوية (مادّة اختيارية)
- كتاب التربية التشكيلية بالمرحلة الثانوية (دليل الأستاذ)
- اختبارات البكالوريا للسنوات الدراسية السابقة
- مقاييس إصلاح الاختبارات
- وثائق داعمة

الأهداف

- أن يقدر التلميذ على:
 - تمثّل مضامين البرنامج والمفاهيم المؤسسة.
 - تمثّل أهم المرجعيات والموارد الفنيّة المتاحة.
 - قراءة وفهم وتحليل أطروحة الاختبار (السند اللفظي).
 - ضبط وتحديد المطلوب.
 - قراءة وفهم وتحليل السندات الصوريّة.
 - إدراك متطلّبات العمل من خلال فهم - (المطلوب / معايير التقييم).
 - الوعي بحدود الوسائط المتاحة.
- مدّ التلميذ ب:
 - توصيات حول تمثّيات الإنجاز التشكيلي وإنشائيته.
 - الاستثمار الناجع للسندات الصوريّة في سياق المطلوب.
 - أهم المداخل لتذليل صعوبات التحرير المنهجية.
- أن يتمكّن التلميذ من حسن إدارة الزمن المخصّص للاختبار من خلال السيطرة على:
 - الزمن المخصّص لفهم المطلوب وضبط خطّة الإنجاز.
 - الرّمن المخصّص للإنجاز التشكيلي.
 - الرّمن المخصّص للتحرير.
- تمكين التلميذ من وثيقة داعمة تشمل أهم مضامين البرنامج والموارد الفنيّة المتاحة والمفاهيم المؤسسة وتناولها بالشرح.

برنامج الورشة

الزمن المخصّص - ساعتان

النشاط	الزمن المخصّص
تمثّل مضامين البرنامج والمفاهيم المؤسسة أهم المرجعيات والموارد الفنيّة المتاحة	30 دقيقة
معالجة اختبار من خلال: - قراءة وفهم وتحليل مضامين الأطروحة (السند اللفظي). - تحديد وضبط المطلوب. - قراءة وفهم وتحليل السندات الصوريّة. - إدراك متطلبات العمل من خلال فهم - (المطلوب / معايير التقييم). - الوعي بحدود الوسائط المتاحة. - الاستثمار الناجع للسندات الصوريّة في سياق المطلوب.	30 دقيقة
مدّ التلميذ ب: - توصيات حول تمثّيات الإنجاز التشكيلي وإنشائيته. - الاستثمار الناجع للسندات الصوريّة في سياق المطلوب. - أهم المداخل لتذليل صعوبات التحرير المنهجية. - الاستدلال بأعمال التلاميذ.	45 دقيقة
توصيات حول حسن إدارة الزمن المخصّص للاختبار التشكيلي من خلال التحكّم ب: - الزمن المخصّص لفهم المطلوب وضبط خطة الإنجاز. - الزمن المخصّص للإنجاز التشكيلي. - الزمن المخصّص للتحرير.	15 دقيقة
تمكين التلميذ من وثيقة داعمة تشمل أهم مضامين البرنامج والموارد الفنيّة المتاحة والمفاهيم المؤسسة وتناولها بالشرح.	اختتام الورشة

المباج الأول

الإجاز التشكيلي

■ مداخل لفهم مضمون الاختبار

- قراءة وفهم وتحليل مضامين الأطروحة (السند اللفظي).
- تحديد وضبط المطلوب.
- قراءة وفهم وتحليل السندات الصورية.
- إدراك متطلّبات العمل من خلال فهم - (المطلوب / معايير التقييم).
- الوعي بحدود الوسائط المتاحة.
- الوعي بسبل الاستثمار الناجع للسندات الصورية في سياق المطلوب.

إحالات برنامج السنة الرابعة ثانوي



إنشائية العمل الفني - مقارنة معرفية / مفاهيمية / ثقافية

من خلال مساءلة:

المنتج التشكيلي في بعده المادي وفي علاقته بالزمن

الفعل التشكيلي في علاقته بذات المنتج

الصورة في علاقتها بالواقع / المكان

المنتوج التشكيلي في بعده المادي وفي علاقته بالزمن

المبحث - ماديّة الصورة وإنشائيّتها		
<p>الإشكاليّة - مساءلة الاختيارات التشكيليّة والماديّة والأسلوبية في علاقتها بصيرورة المنتوج. إشكالية الاختبار: مدى قدرة التلميذ على قيادة تمثّل تشكيلي ذاتي يطرح إشكاليات مادية العمل التشكيلي في علاقتها باستدامة العمل وإحالاته الزمنية. ← الإحالات الزمنية والابعاد الدلاليّة للفعل الإنشائي.</p>		
السؤال - ما تأثير الخصائص المادية في صيرورة العمل التشكيلي وإنشائيّته ؟		
المداخل	مكوّنات المداخل	المصادر المرجعية (روابط رقميّة)
الحدث العرضي	الحدث والحادثة ومدى تأثيره في خيارات الفنان المادية والتشكيليّة والصورية في صياغته التشكيليّة.	تجربة الفنّان المفاهيمي جوزف بويز - Joseph Beuys https://www.centrepompidou.fr/fr/ressources/oeuvre/RqhG4ed
زمن الفعل	زمن الفعل من خلال المكونات الأيقونوغرافية وإحالاتها الزمنية ← البحث الأيقونوغرافي - نسبة إلى الأيقونة ويعني الصورة كسند لعلامات حاملة لدلالات من خلال موضوع الصورة / حياة الشخص / اللباس / الفضاء الحاوي / أسلوب المعالجة التشكيليّة / الوسائط ...	Portrait d'une femme lisant-Huile sur toile-1816 / 73 x 60 cm https://www.boisgirard-antonini.com/lot/portrait-dune-femme-lisant/ Tête de femme lisant 1953 - Pablo Picasso https://www.pablopicasso.org/tete-dune-femme-lisant.jsp
زمن الفعل من خلال أسلوب المعالجة	<u>الفعل في الزمن الطويل</u> (الدقة في التمثيل / التحكم / الوعي / التفاصيل / الجزئيات / المكتمل / التشخيص / الانزياح / التجريد ...) <u>الفعل في الزمن القصير</u> السرعة / التلقائية / الارتجال / العفوية / الصدفة / العرضية / اللطخات اللونية / اللاشكلي / اللامكتمل / الانزياح / التجاوز / التجريد (...)	Liseuse huile sur toile 1770 - Jean honore Fragonard https://fr.wikipedia.org/wiki/La_Liseuse#/media/Fichier:Fragonard,_The_Reader.jpg Willem de Kooning - Femme et vélo, l'un d'une série de " Femme " peintures qu'il a faites entre 1950 et 1953 https://whitnev.org/collection/works/1081

المصادر المرجعية (روابط رقمية)	مكونات المداخل	المداخل
<p>Robert Smithson – 1938 / 1973 - land art فن الأرض - Le jetée en spirale 1970 https://smarthistory.org/robert-smithson-spiral-jetty/</p> <p>Miquel Barceló (Majorca, Spain, 1957) - L'Atelier aux sculptures 1993 - Technique: Mixed media, pigment and - relief on canvas - Dimensions : 235 x 375 cm https://www.museoreinasofia.es/en/collection/artwork/latelier-aux-sculptures-sculpture-studio</p>	<p>- من خلال المادة صيرورة العمل الفني من خلال خصائص المواد في تفاعلها مع الزمن التغير / التحول / التطور / النمو / الهشاشة / الزوال / الديمومة ...</p>	<p>صيرورة العمل الفني</p>
<p>Dada /Kurt Schwitters https://www.dreamideamachine.com/?p=14026</p> <p>Pop art /Robert Rauschenberg https://www.portraitpeinture.fr/2014/04/11/robert-rauschenberg/</p> <p>On Kawara https://www.sothebys.com/en/slideshows/revisiting-the-1990s-with-on-kawara</p> <p>L'art conceptuel / roman opalka https://ap.chroniques.it/roman-opalka/</p> <p>Salvador Dali https://www.museumtv.art/artnews/articles/zoom-sur-les-montres-molles-de-dali/</p>	<p>- مواد حاملة لدلالات زمنية (أوراق الروزنامة / التواريخ / الأرقام / قطعة كليم / خيش / كرتون / جريدة / مرآة / ...) - الصور الجاهزة (الصورة الواقع / الصورة الحدث / الصورة الذكريات / الصورة الذاكرة / الصورة التوثيق / الصورة التسجيل / الصورة الخيال...)</p>	<p>الإحالات الزمنية للاختيارات المادية والصورية</p>

الفعل التشكيلي في علاقته بذات المنتج

المبحث - الفعل التشكيلي في علاقته بذات المنتج

الإشكالية - مسالة الاختيارات المادية والتشكيلية والأسلوبية الموظفة وتأكيدها علاقتها بذات المنتج
 إشكالية الاختبار: مدى قدرة التلميذ على قيادة تمش تشكيلي ذاتي يطرح إشكاليات الاختيارات التشكيلية والمادية والأسلوبية في علاقتها بذات المنتج وانتنامه.

السؤال: كيف تتجلى هوية المنتج وانتنامه من خلال اختياراته؟

المصادر المرجعية (روابط رقمية)	مكونات المداخل	المداخل
Christian Boltanski https://www.centrepompidou.fr/fr/ressources/oeuvre/czzyvGG4	استثمار السيرة الذاتية - الذاكرة والذكريات للتعبير عن الذات في تفاعلها مع عالمها وما تفرزه من علاقات بين الصورة ومنتجها.	السيرة الذاتية / الذكريات
الفن الإسلامي / المنمنمات الفارسية - تتميز المنمنمة بخصائص تشمل الجوانب التقنية والأسلوبية والوظيفية من خلال بنية فكرية وروحية وعقائدية للفنان تقوم على علاقة نوعية بالواقع المرئي. https://www.meisterdrucke.de/artist/Persian-School.html Meurtre n°2 Jaques Monory https://www.museedegrenoble.fr/oeuvre/2042/1922-meurtre-n-2.htm	صياغة العمل التشكيلي وفق علاقة قوامها فردية الاختيارات وارتباطها بذات الفنان وانتنامه وما ينشأ عن ذلك من معالجات مخصوصة وتوليد تقنيات ذاتية المرجع.	علاقة المنتج بمنتجه من خلال كتابة تشكيلية متفردة
Cubisme - Pablo Picasso https://www.millefogli.com/pablo-picasso-chitarra-grandi-opere-idee-tecniche-e-materiali/ Kurt Schwitters https://www.wikiart.org/en/kurt-schwitters/difficult-1943 Robert Rauschenberg https://www.moma.org/artists/4823 https://nationalgallery.org/artist/ibrahim-azzabi/?lang=ar	استغلال ما يقدمه المحيط من مواد وأشياء بما تختزنه من طاقات وإحالات تكسب العمل طابعه وختمه وتدل على منتجه ويستدل هو به عن ذاته.	هوية الجاهز

إبراهيم الغزالي

المصادر المرجعية (روابط رقمية)	مكونات المداخل	المداخل
<p>عادل مقديش فنان تونسي - يستند في انجاز أعماله إلى مرجعيات تاريخية وأخرى مستمدة من الموروث الشفوي والذاكرة الجماعية.</p> <p>https://folkculturebh.org/ar/index.php?issue=63&page=article&id=900</p> <p>الحروفية - تيار عالمي يعتمد العلامة الخطية كشكل مستقل عن معناه لخلق فن يمتلك قيمته في ذاته ويثري التراث الإنساني ويحث على التفكير دون الاستهلاك (نجا المهداوي - تونس / صادق طعمة - العراق) ...</p> <p>https://artsandculture.google.com/entity/m012blg1h?hl=ar</p> <p>نجيب بالخوجة - تناول فن العمارة والخط ضمن العلاقة المخصصة بينهما من الناحية الشكلية والتركيبية، كما فعل المخزون الفني فيهما من منطلقات فنية ذاتية.</p> <p>https://dafbeirut.org/en/nejib-belkhodja</p> <p>Richard Hamilton → Pop'art</p> <p>https://www.aparences.net/art-contemporain/mouvements/pop-art/</p> <p>Robert Rauschenberg</p> <p>https://www.aparences.net/art-contemporain/neo-dada/robert-rauschenberg-entre-figuration-et-abstraction/</p>	<p>- توظيف واستثمار عناصر ورموز ذات مرجعية وأصل وهوية وانتماء وذاكرة... في صياغة مخصصة وتحويلها إلى خامة إبداعية تفتح على إمكانات جديدة تربط بين الذات واللغة التشكيلية وتمكّن من تقديم صياغة مبتكرة وثرية.</p> <p>- توظيف المشهد أو الفعل اليومي في تكوينات تشكيلية متناسقة والغاء التمظهر الواقعي المباشر.</p>	<p>الهوية الجمعية / الأصل والتأويل</p>

الصورة في علاقتها بالواقع / المكان

المبحث - الصورة في علاقتها بالمكان والواقع.		
الإشكالية - تأكيد العلاقة بين العناصر الموظفة في المنتج ووضعها الأصلي مع التركيز على ممارسات تشكيلية مؤسسة على التصوير تتداخل بها الميادين الفنية. <u>إشكالية الاختبار</u> : مدى قدرة التلميذ على قيادة تمثّل تشكيلية ذاتي يطرح إشكاليات الصورة التشكيلية في علاقتها بالواقع والمكان...		
السؤال: كيف تحيل الصورة كحقيقة مادية وتشكيلية في ذاتها إلى الواقع والمكان؟		
المداخل	مكونات المداخل	المصادر المرجعية (روابط رقمية)
الصورة الواقع	توظيف صور مألوفة ومتداولة تكشف جوانب من اليومي المعاش لتقديم بديل مبتكر يثير تساؤلات في علاقة بالظاهر والخفي / المرئي واللامرئي / الواقع والمكان...	فن البوب - ويعني: الشائع أو الدارج أو الجماهيري الذي تحدى التقاليد السائدة بتأكيده استخدام كل الوسائل البصرية المواكبة للثقافة الشعبية. أهم روادها Andy Warhol https://revolverwarholgallery.com/andy-warhol-the-shot-marilyns-and-his-early-silkscreens/
الصورة / الواقع / الخيال	رسم وصياغة وتركيب صور تُدمج أحيانا وتتناقض أحيانا أخرى مع الواقع بخلق لقاء غير متوقع بين العناصر / التكبير / التصغير / الحذف / الإضافة / تغيير الاتجاه / تغيير اللون / تغيير الحياكة.	السريالية - منطق يتحدى الواقع ويكسر حدوده عبر الخيال - أهم الرواد - Salvador Dali - René Magritte https://www.guide-artistique.com/histoire-art/surrealisme/
الصورة الجاهزة العزل / الاستعارة / التملك / التحويل / القطعة العادية / القطعة الفنية...	توظيف صور جاهزة كوسيط تشكيلية باستعارتها من واقعها وتحويل وجهتها لتتحول الى صورة فنية تندمج فيها كل العناصر وتتناغم للتعبير عن فكرة أو موقف.	Hannah Hoch - فنانة دادائية اعتمدت الفوتومنتاج كوسيلة للنقد الاجتماعي والسياسي قدمت اعمالا تسخر فيها من الاخلاق البرجوازية وعادات التفريق بين المرأة والرجل. http://david.sanmarty.free.fr/portraithoch.html

المصادر المرجعية (روابط رقمية)	مكونات المداخل	المداخل
<p>Ernest pignon Ernest - يتخذ المدن مادة لأعماله يبحث في الفضاءات المشحونة بالذاكرة و التاريخ يشدد على أهمية العلاقة بين الصورة التي ينجزها والأماكن التي تستقر فيها فيصبح الجانب اللامرئي أهم من المرئي.</p> <p>https://www.pointculture.be/articles/focus/ernest-pignon-ernest-espace-temps/</p>	<p>تقديم معالجات تشكيلية تقوم على البحث في خصوصية الصورة (العمل الفني) في علاقتها بالمكان والبيئة التي تستقر بها وإحكام التماثل بين فضاء التشكيل وفضاء المكان.</p>	<p>الصورة المكان</p>

مفاهيم ومرجعيات (غير حصرية)

مرجعيات يمكن الاستئناس بها	مفاهيم	المبحث
Bacon - Picasso - Miquel Barcelo - Raushenberg - David Almejed - Fautrier - Pierre Soulage - Aret povera - Land Art...	الافتراضي - الأصل - النسخة - الحدث العرضي - التطور- التحول- الهشاشة - الديمومة - الصيرورة - الزوال - زمنية الفعل التشكيلي المكتمل / اللامكتمل...	المنتوج في بعده المادي وفي علاقته بالزمن
Jean Le Gac, Basquiat, Boltanski, Kurt Schwitters, Anselm Kiefer, Miquel Barceló, Patrick Singh, Raoul Hausman, Ali Zenaidi, Adel Megdiche, Picasso...	الحياد - الانفتاح - السيرة الذاتية - الذاكرة الفردية - الذاكرة الجماعية - الاستعارة - الاحالة - الهوية - الانتماء - الاقتباس...	الفعل التشكيلي في علاقته بذات المنتج
Ernest Pignon-Ernest, Sigmar Polke, Peter Stämpfli , Jean-Charles Blais, Magritte, Picasso, Martial Raysse, Rauschenberg, Basquiat, Max Charvolen, Philippe Cognée, Victor Burgin, Sandine Blondel, Allen Jones, William Blacke, Anne Smith, La nouvelle figuration, Le pop art, Le surréalisme, Le nouveau réalisme	وظيفة الصورة - علاقة الصورة بالواقع - علاقة الصورة بالخيال - علاقة الصورة بالمحيط والمكان - حقيقة التصوير - مثل: التملك و الاستيلاء - الاستعارة - القطعة العادية و القطعة الفنية - التحويل...	الصورة في علاقتها بالواقع / المكان

الباب الثاني

القسم الثاني

التحرير

■ مداخل لفهم مضمون الفقرة ومنهجية صياغتها

- وضوح التمشي
 - سلامة المسار المتبع في الإنجاز وحسن استثمار السندات
 - علاقة التمشيات بمعاني العمل المنجز ودلالاته
 - التبرير الواعي للعمليات الموظفة في المعالجات التشكيلية
- المفاهيم المعتمدة
 - مدى توافقها مع الأطروحة
 - مدى توافقها مع العمل المنجز
- المرجعية التي يحيل إليها العمل
 - تحليل وقراءة المرجعيات التشكيلية المختارة
 - مدى توافقها مع المفاهيم المعتمدة
 - مدى توافقها مع العمل المنجز

توضيحات حول القسم الكتابي

يهتم القسم الكتابي للاختبار عادة بتوضيح التمشيات المتبعة في الإنجاز التشكيلي وذلك من خلال:

- توضيح أساليب توظيف السندات الصورية مع تبرير الاختيارات المضافة.
- وصف المعالجات التشكيلية المعتمدة وتبيان علاقتها بالمفاهيم المؤسسة للإنجاز.
- ذكر أهم المرجعيات الفنية التي قد يحيل إليها العمل.

<p>يكون التمشي المتبع واضحا إذا أفنع المتعلم بسلامة المسار المتبع في الإنجاز وسلامة توظيفه للسندات المقدمة وحسن استثمارها في سياق منطقي صريح. كما يشترط أن تخضع الاختيارات والعمليات الموظفة في المعالجات التشكيلية إلى تبريرات واعية في علاقتها بالمعاني والدلالات التي يسعى إلى تحقيقها.</p>	<p>توضيح التمشي المتبع في الإنجاز</p>
<p>يكون قياس وجهة المفاهيم ونجاحتها في مدى توافقها مع المسائل المطروحة كما يشترط أن تستمد قيمتها من المنتج التشكيلي ومن جوهر الدلالات والإشكاليات المفضية إليها.</p>	<p>ذكر المفاهيم التي اشتغل عليها المتعلم</p>
<p>يفتح الإطار المرجعي على خيارات متعددة، غير أن وجاهته تشترط توافقا كاملا مع العمل المنجز ومع المفاهيم والإشكاليات المعالجة.</p>	<p>ذكر المرجعية التي يحيل إليها العمل</p>

دورة 2019		الجمهورية التونسية وزارة التربية امتحان البكالوريا
الاختبار: التربية التشكيلية (مادة اختيارية)	الشعبة: جميع الشعب ما عدا الرياضة	
الحصة: ساعة ونصف		

السند 1:

يتطرق الناقد الفني Christophe Domino إلى إنشائية العمل الفني وخصائصه فيقول: « إن التصوير هو تنظيم للواقع المرئي وفق أساليب وقواعد خاصة، إذ يمكن من معالجة الشخص بطريقتين لم تشاهد من قبل كما يستطيع بناء فضاءات مبتكرة وغير واقعية ».

Christophe Domino, *L'art contemporain*, Editions Scala, Paris, 2005, p. 20.

المطلوب:

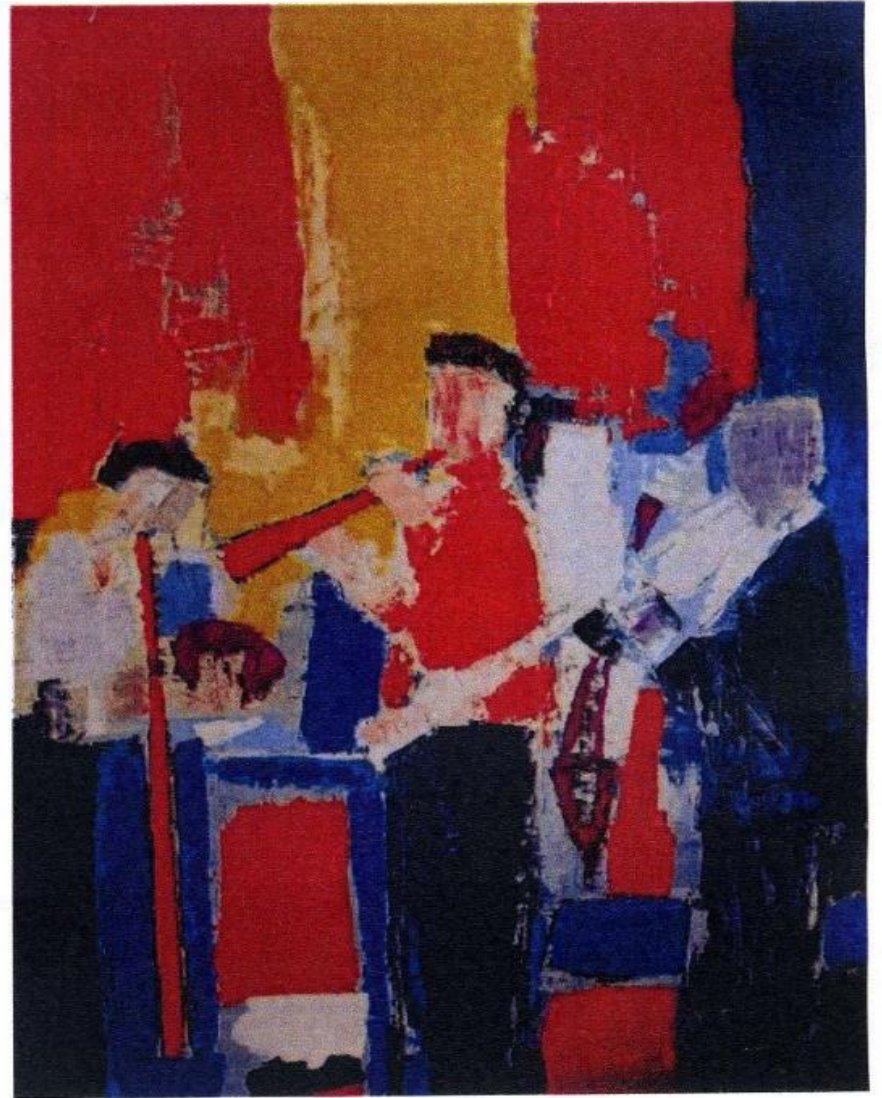
- أدمج السندين 2 و 3 باستخدام كامل العناصر أو بعضها في إنجاز تشكيلي ثنائي الأبعاد تؤكد من خلاله على وظائف التصوير (La peinture) ونظمه وقواعده الخاصة كما وردت في السند 1.
- وظّف ما تراه مناسباً من مواد وتقنيات لتحقيق المطلوب.
- حرّر فقرة لا تتجاوز عشرة أسطر (10) (على الورقة المصاحبة المعدة للغرض) توضح من خلالها التمشّي المتبع في إنجازك مستعينا بالأسئلة التالية:

1. ما هي التمشّيات التشكيلية المعتمدة في دمج السندين 2 و 3 واستثمارهما في تحقيق معاني القولة (السند 1)؟	2. أذكر المفاهيم التي تناولتها في إنجازك.	3. أذكر مرجعية تشكيلية أخرى يمكن أن يحيل إليها عمالك.
---	---	---

معايير التقييم:

التحرير الكتابي (06 نقاط)		الإنتاج التشكيلي (14 نقطة)	
2 ن	توضيح التمشّيات المعتمدة في دمج السندين 2 و 3 واستثمارهما في تحقيق معاني القولة (السند 1).	5 ن	وجاهة التمشّيات التشكيلية المعتمدة في دمج السندين 2 و 3 واستثمارهما في تحقيق معاني القولة (السند 1).
2 ن	ذكر المفاهيم المعتمدة في الإنجاز.	5 ن	توافق الاختيارات المادية والتقنية مع الفكرة.
2 ن	ذكر مرجعية تشكيلية أخرى.	4 ن	ثراء المنتوج التشكيلي وتفردته.

السند 2



Nicolas de Staël, *Les musiciens en hommage à Sidney Bechet*, 1952, Huile sur toile, 162x114cm.

السند 3



Pablo Picasso, *Les trois musiciens aux masques*, 1921, Huile sur toile, 200x247cm.

دورة 2019		الجمهورية التونسية وزارة التربية امتحان البكالوريا
الاختبار: التربية التشكيلية (مادة اختيارية)	الشعبة: جميع الشعب ما عدا الرياضة	
الحصة: ساعة ونصف		

الإصلاح ومقياس إسناد الأعداد

مضمون الأطروحة:

يحظى السؤال حول علاقة العمل الفني بالواقع المرئي (La question du rapport à la réalité) بأهمية كبرى عند المدافعين عن التصوير التشخيصي (La peinture figurative) وكذلك بالنسبة لاتجاه التصوير التجريدي (La peinture abstraite) ويعالجه كلّ طرف بأساليب و تمثيلات خاصة، لكن لا تبدو هذه المقاربة أو تلك هما الوحيدتان لخوض هذا النقاش الجمالي (Le débat esthétique) حيث يمكن تناول المسألة من زاوية مغايرة تقوم أساسا على المروحة بين التجريد والتشخيص (Les va-et-vient entre abstraction et figuration) وبهذا تنشأ علاقة جديدة مع الواقع (Un nouveau rapport au réel) علاقة لا تدحض الواقع ولا تقرّه ولا تعتبر التشخيص نقيضا للتجريد فهي علاقة Figuration-Abstraction. أما مضمون القولة فإنه يؤكد بوضوح على أهمية الانزياح المتاح لكل فنان من أجل تأكيد حضوره الفاعل وتأكيد ذاته المتفردة باختياراتها التشكيلية والصورية والمادية وبأنظمة المعالجة التي يتبناها سواء المتعلقة بالكتابة التشكيلية أو بمعالجة الصور والفضاء التشكيلي ليحقق كل فنان عالما ذاتي المرجع (Autoréférentiel).

وبهذا فإن المنتظر من الاختبار هو قياس مدى تحكّم المترشّح في استثمار خصائص السندات المصاحبة كليا أو جزئيا وإدماجها والتأليف بينها في تكوين يكشف عن مدى تحكّمه في أنظمة أفعاله التشكيلية واختيار الوسائط المساعدة على تحويل ثلاثية الفعل والأداة والمادة والصياغات الصورية والفضائية وفق منطق ذاتي من المعالجة يحقق ما تدعو إليه القولة.

تقييم الإنتاج التشكيلي: 14ن

- وجهة التمثيلات التشكيلية المعتمدة في دمج السندين 2و3 واستثمارهما في تحقيق معاني القولة: 5ن

- استثمار خصائص السندين (سند يعبر أهمية للون والتسطيح دون اهتمام بالحدود الدقيقة للأشكال Contours imprécis وسند آخر يعبر أهمية للون والتسطيح وحدود العناصر Dessin لكنّ كليهما لا يلغي التشخيص رغم المسحة التجريدية البارزة في العمل) وإدماجها كليا أو جزئيا والتأليف بينهما ضمن تكوين يفضي إلى إنشاء صياغة صورية ذاتية.
- تأكيد خصائص الصياغة الصورية وما تحمله من انزياح ونظم خاصة تعطي تأويلا مغايرا لمعطيات الواقع المرئي.

- التحكّم في الاختيارات المادّية على نحو دالّ فنّيًا وتعبيريًا وإثبات وجاهتها في بناء الصّورة
- تأكيد التفاعل الثلاثي: مادة / أداة / فعل.
- بناء فضاء تشكيلي يقوم على إعادة التركيب وعمليات الإخراج والعلاقات التفاعلية بين مكوّنات العمل (المحدثّة أو الخاضعة للاستعارة)

• توافق الاختيارات المادّية والتقنية مع الفكرة: 5ن

تكون الاختيارات في توافق مع الفكرة إذا استطاع المترشّح: كشف الحقيقة المادية للتصوير وخاصة في مستوى المادة والأثر واختيار التقنيات التي تحقق ذلك لتكون دعامة من دعائم بناء الصّورة (الموسيقيون). ويمكن أن يفتح هذا التوجّه على جملة من الاختيارات الممكنة: طبقات لونية سميكة (couches épaisses) كتل لونية (blocs de couleurs) ورق ممزّق (papiers déchiré) ورق مقصوص (Papiers découpés), Luminosité, Contours, ...

• ثراء المنتج وتفرّده : 4ن

يتجلّى ثراء المنجز التشكيلي من خلال وجهة الاستعارات وتفرّد الصبّاعة الإدماجية فضلا عن تميّز الاختيارات والمعالجات الصّورية والمادّية والتشكيلية وإحكام إخراجها في الفضاء .

تقييم التحرير الكتابي: 6ن

• توضيح التمشّيات المعتمدة في دمج السّندين 2و3 واستثمارهما في تحقيق معاني القولة: 2ن

توضيح الاختيارات والمعالجات التّشكيلية والمادّية في عملية الإدماج والتأليف للسّندين 2و3 وكيفية استثمارهما في إنشائية الصّورة، وهو كشف لمسار تطوّر عمل المترشّح والمراحل التي مرّ بها وصولا إلى المنتج الثمائي وفي علاقة وثيقة بالإشكالية المطروحة بالقولة .

• المفاهيم المعتمدة: 2ن

من المفاهيم التي يمكن أن يتطرّق إليها المترشّح في إنشائية عمله : الآلية، العفوية، الدقّة، الخطيّة، الفعل التصويري، الأسلوب، الدلالة، التّسطيح، التّشخيص ، الانزياح، الاستعارة، الدّمج و التأليف، الاتّساق، التحويل، التّجريد....

• ذكر المرجعية الفنّية: 2ن

تبقى المرجعيات المنتظرة مفتوحة على عدة اختيارات وتناكّد وجاهتها بمدى توافقها مع العمل المنجز من المرجعيات التي يمكن أن يستدل بها المترشّح:

Max Ernest, Fautrier, Jean Dubuffet, Henri matisse, De Kooning, Braque, Leger ...

التجريدية الغنائية، الفن اللاشكلي التكعيبية في مرحلتها التأليفية ، الدّادائية....

قائمة الأدوات المطلوبة

وبعد ، تبعا لمذكرة الإدارة العامة للامتحانات المشار إليها بالمرجع أعلاه ، وضمانا لحسن سير اختبار مادة التربية التشكيلية كمادة اختبارية ضمن امتحان الكالوريا دورة 2023 ، المرجو إحاطة المترشحين الذين اختاروا هذه المادة علما بما يلي :

- 1/ تم تخصيص ورقة تحرير للإجابة وأخرى للرسم.
 - 2/ التزود بجميع الأدوات التي تساعدكم على اجتياز اختبار مادة التربية التشكيلية والمتمثل أهمها في :
 - اصطحاب أنواع مختلفة ومتنوعة من الصور الجاهزة والمأخوذة من المجلات ومن الجرائد إلى قاعة الامتحان خلال اختبار مادة التربية التشكيلية.
 - الألوان المائية ومستلزماتها.
 - المواد الورقية والنسيجية.
 - اللصاق . المقص .
 - ورق سولوفان (papier cellophane) يُستعمل عند الاقتضاء لتغليف الرسم بعد إنجازه وقبل تسليمه إلى الأستاذين المراقبين لحمايته وتفادي التصافه ببقية الرسوم.
- علما أن الماء سيتم توفيره بالقاعات لتمكين المترشحين من استخدام الألوان عند الضرورة.